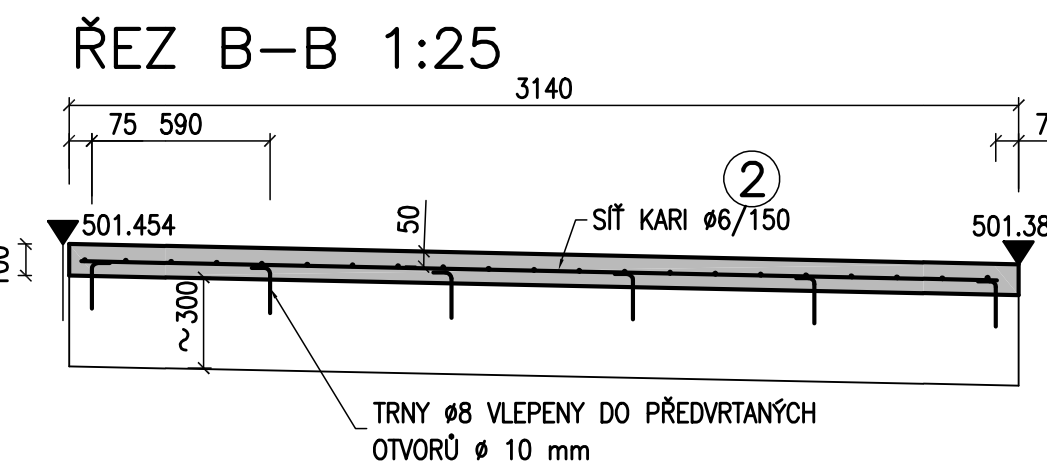
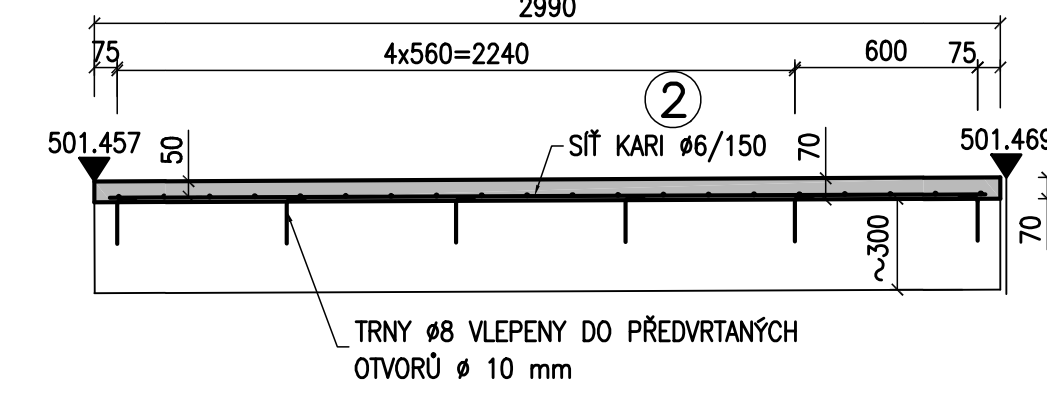
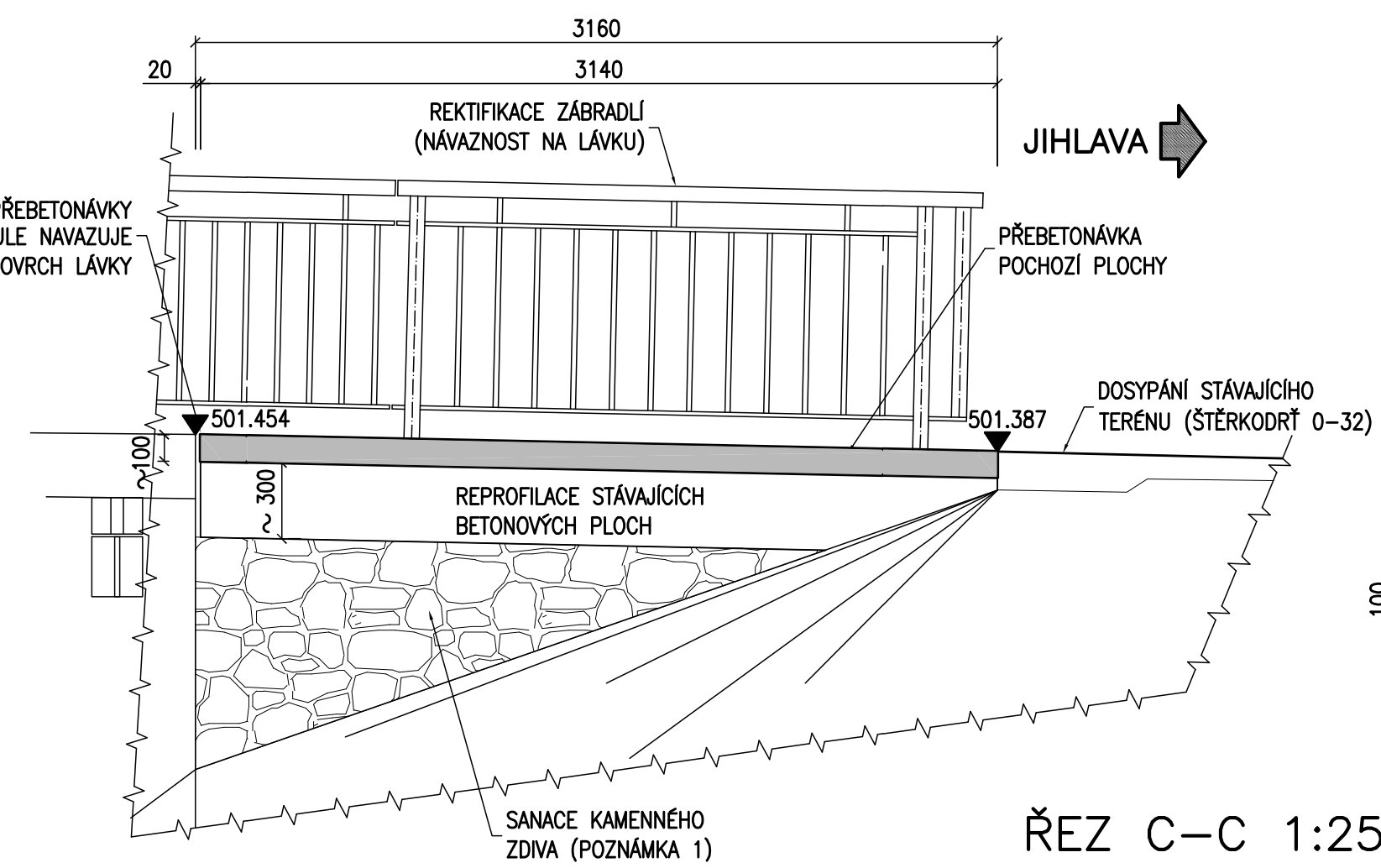
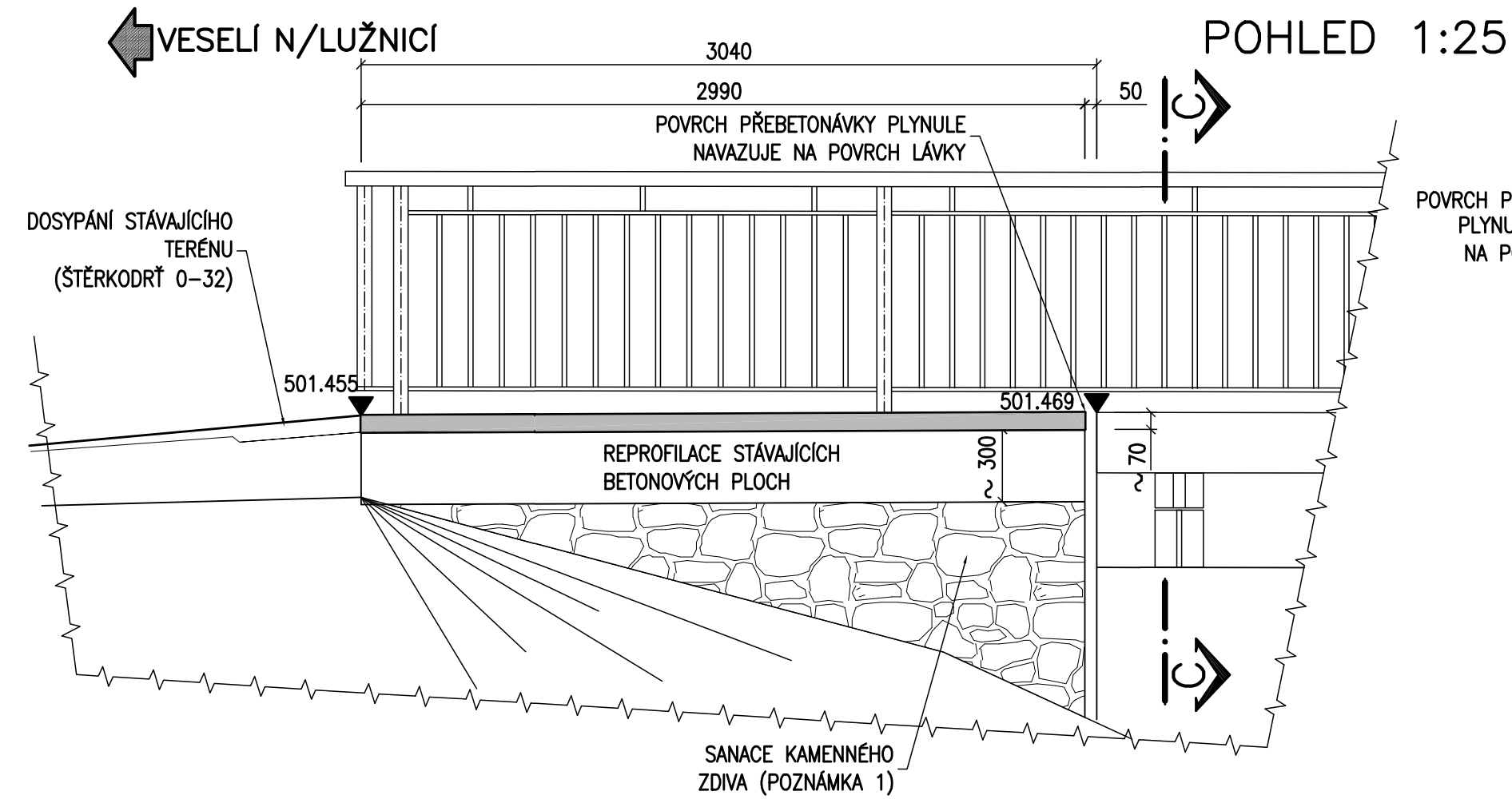
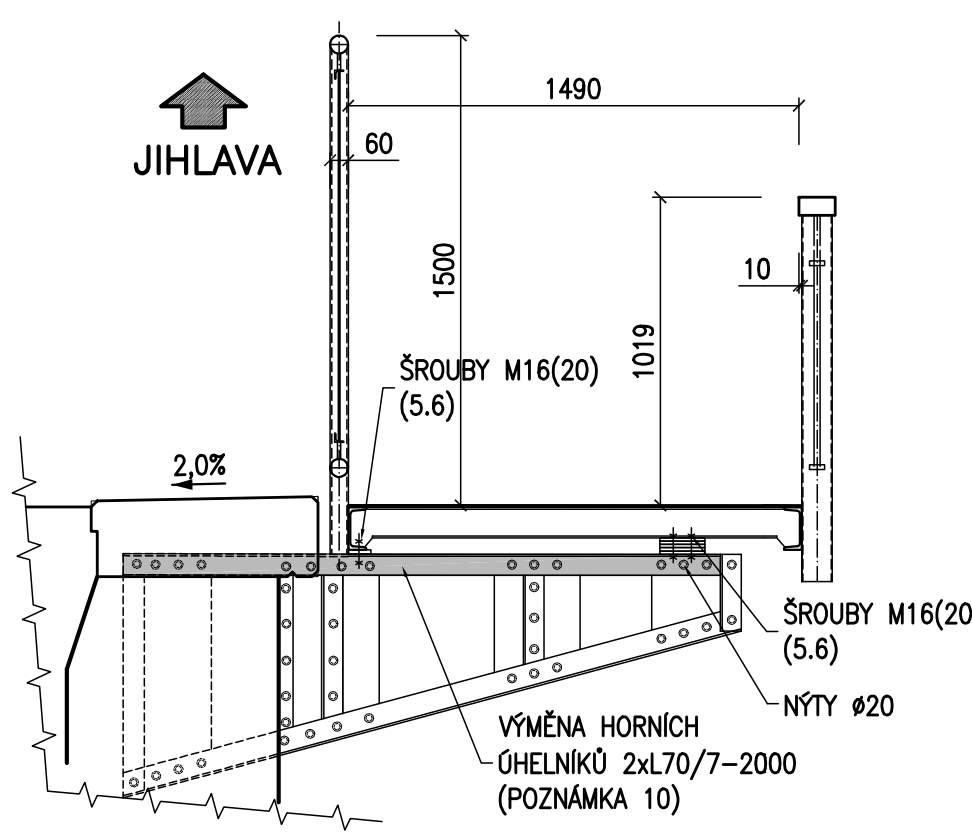


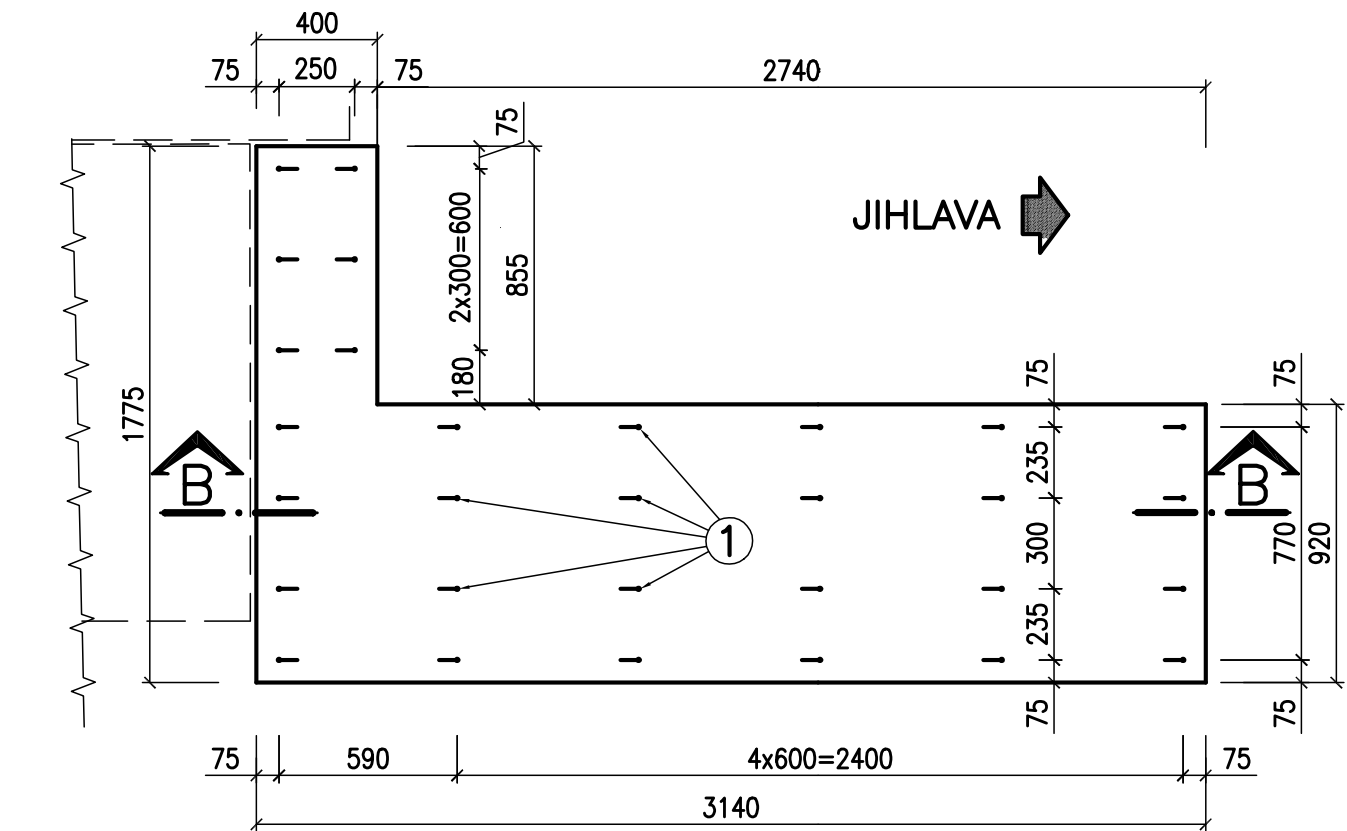
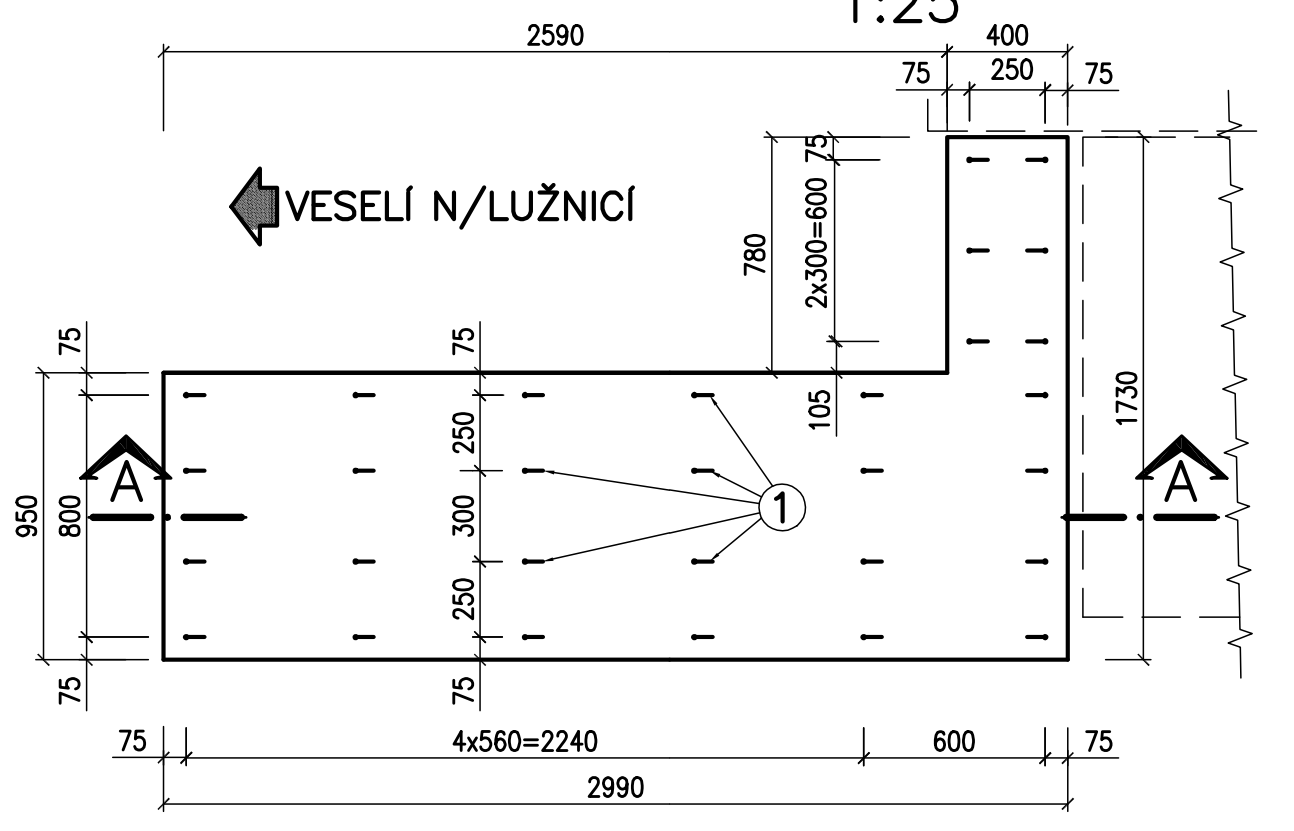
SANACE OPĚR A KONZOL LÁVKY PRO PĚŠÍ



ŘEZ C-C 1:25



PŮDORYS – ROZMÍSTĚNÍ TRNŮ 1:25



POZNÁMKY:

- 1) SANACE KAMENNÉHO ZDIVA ZAHRAJUJE OTRYSKÁNÍ POVRCHU A HLBOBKOVÉ PŘESPÁROVÁNÍ (PODROBNOSTI VIZ. PŘÍL. 07-SANACE KAMENNÉHO ZDIVA).
- 2) PŘED PROVEDENÍM BETONÁŽE BUDE HORNÍ POVRCH OPĚRY OČIŠTĚN TLAKOVOU VODOU A BUDE PROVEDEN ADHEZNÍ MŮSTEK (POLYMERCEMENTOVÝ).
- 3) HORNÍ POVRCH PŘEBETONÁVKY BUDE PROVEDEN SE ZDRSNĚNÍM (PŘÍČNÁ STRIAŽ).
- 4) PŘED PROVEDENÍM SANACE OCELOVÝCH KONZOL LÁVKY JE ZAPOTŘEBÍ SNĚST KONSTRUKCI LÁVKY MIMO NK MOSTU (PDLAHY, ZÁBRADLÍ, ODDĚLOVACÍ ZÁBRADLÍ).
- 5) VÝKAZ MATERIÁLU NOVÝCH OCELOVÝCH PRVKŮ VIZ PŘÍLOHA Č. 15.
- 6) PO OTRYSKÁNÍ OCELOVÝCH ČÁSTÍ KONSTRUKCE BUDE PROVEDENA PROHLÍDKA ROZSAHU POŠKOZENÍ JEDNOTLIVÝCH PRVKŮ ZA ÚČASTI TDI. DÁLE BUDE OVĚŘENA SHODA PROFILŮ NAVRŽENÝCH PRVKŮ SE STÁVAJÍCÍMI.
- 7) PRO NÝTOVÉ SPOJE NUTNO RESPEKTOVAT POLOHU A VELIKOST PŮVODNÍCH NÝTŮ. SPOJE VČETNĚ OTVORŮ BUDOU PROVEDENY NA STAVBĚ.
- 8) PROTIKOROZNÍ OCHRANA ONS 15 DLE PŘEDPISU SŽDC(ČD) S5/4, ODSŤÍN DB601 (PODROBNĚ VIZ TECHNICKÁ ZPRÁVA).
- 9) PKO KONZOL LÁVKY NUTNO DOKONČIT PŘED BETONÁŽÍ ŘÍMS.
- 10) U NOVÝCH ÚHELNIKŮ L70/7 BUDE ZÁKLADNÍ VRSTVA PKO NAHRAZENA POZINKOVÁNÍM PONOREM!

VÝKAZ TRNŮ

POL.	MATERIÁL	DĚLKA (m)	ks	CELK. DĚLKA (m)	HMOTNOST (kg)		
					1m	1 ks	CELKEM
①	Ø8	0,20	60	12,00	0,395	0,08	4,80
HMOTNOST CELKEM							4,80 kg

VÝKAZ KARI SÍTÍ

POL.	Síť	ŠÍŘKA (m)	DĚLKA (m)	TYPOVÉ OZNAČ.	HMOTN. 1ks (kg)	POČET ks	HMOTN. CELKEM (kg)
②	Ø6-150/150	2,0	3,0	KH20	18,2	2	36,40
HMOTNOST CELKEM							36,40 kg

BETON

C30/37-XC4, XF3(CZ,F.2) - maxCl 04 - Dmax22 - S3 0,8 m3

OCEL

S355J2+N
ŠROUBY (5.6), NÝTY

VÝZTUŽ

B500B (DLE ČSN 42 0139)
KARI SÍTĚ

KRYTÍ

JMENOVITÉ 50 mm
MINIMÁLNÍ 40 mm

TÚ: 1801 - Veselí n/Lužnicí - Jihlava
DÚ: 30 - Kostelec u Jihlavy - Rantířov

Souřadnicový systém - JTSK
Výškový systém - Balt p.v.

Akce	Rekonstrukce mostu v km 84,843 trati Veselí nad Lužnicí - Jihlava	Část dokumentace E.1.4.1
------	--	------------------------------------

Investor	SPRÁVA ŽELEZNIČNÍ DOPRAVNÍ CESTY, s.o. STAVEBNÍ SPRÁVA PLZEŇ Purkyňova 22, 304 88 Plzeň
----------	---

	Navrhl	Ing. Šlais	Objednatel	SŽDC, s.o.
	Vypracoval	Vyskočilová	Zak. číslo	10PL11019
	Zodp. projektant	Ing. Šlais	Datum	12/2011
	Tech. kontrola	Ing. Porkát	Stupeň	PROJEKT
Objekt:			Měřítko	1:25
SO 01 - Železniční most			Č. přílohy	Paré
Zhotovitel: Valbek, spol. s r.o., středisko Plzeň Parková 11 326 00 Plzeň			Příloha : SANACE OPĚR A KONZOL LÁVKY PRO PĚŠÍ	
			09	